



OMGEVINGSDIENST
ZUIDOOST-BRABANT



erfgoedhuis Eindhoven

- In het erfgoedhuis werken samen:
- Gemeente Eindhoven | Erfgoed-Archeologie
 - Archeologische Vereniging Kempen- en Peelland, afd. 23 AWN
 - Stichting Eindhoven in Beeld
 - ArcheoHotspot Eindhoven

Gastfabriek 2-2a-4 | 5613 CP Eindhoven
+31 (0)40 238 8899
erfgoedhuis@eindhoven.nl
www.erfgoedhuiseindhoven.nl



Water verbindt Erfgoed (WaVE)

Ria Berkvens, regioarcheoloog Zuidoost-Brabant

Inhoud

- ◉ Waarom project Water verbindt Erfgoed
- ◉ Problemen waar we tegenaan lopen
- ◉ Doel Water verbindt Erfgoed
- ◉ Uitvoering in de praktijk
- ◉ Hoe bereiken we ons doel
- ◉ Verloop eerste fase
- ◉ Vervolg



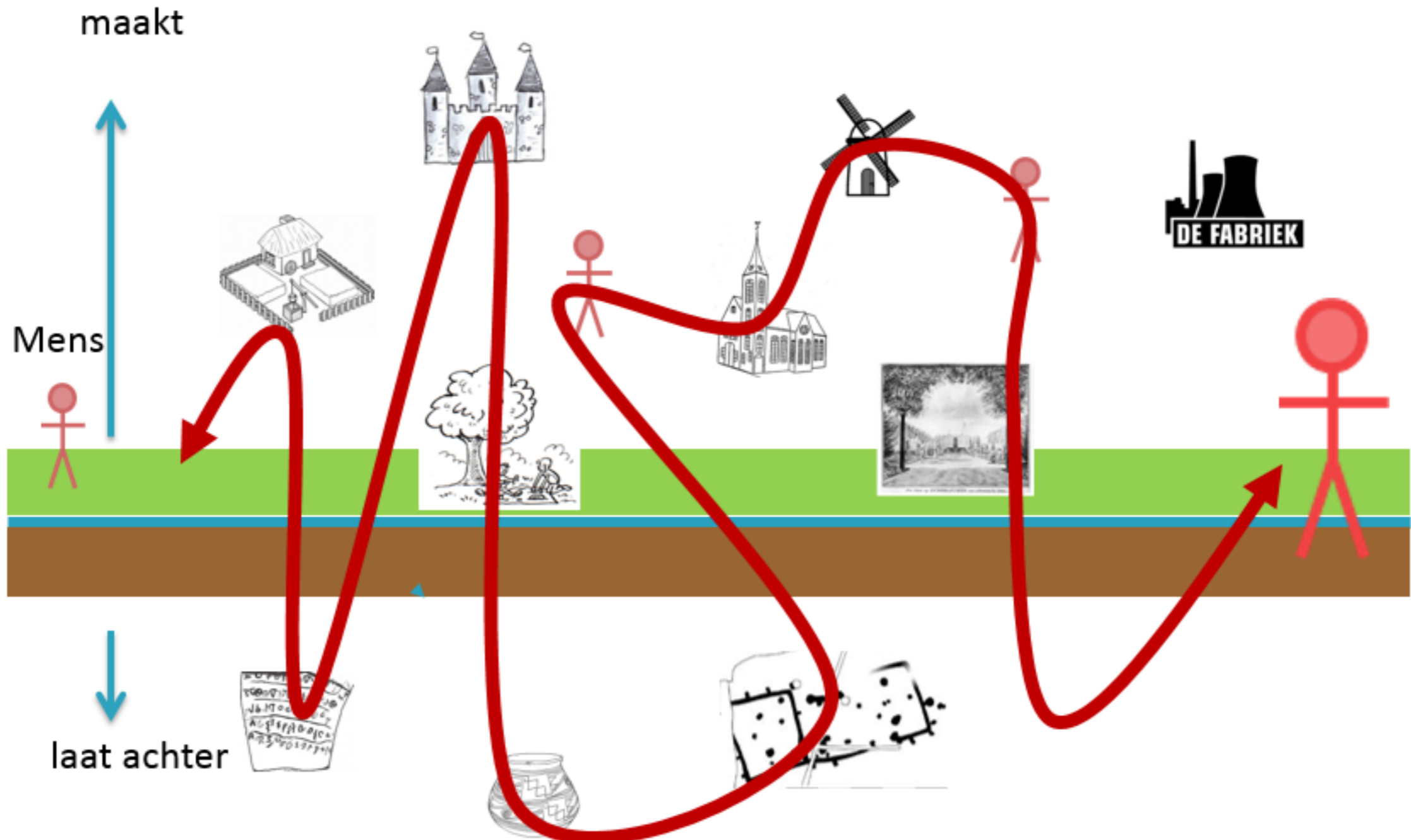
Waarom project Water verbindt Erfgoed

- ▶ Kennis van historie ontbreekt bij gros van burgers en bestuurders, terwijl:
 - Cultureel erfgoed voor veel mensen wel belangrijk is voor eigen identiteit en verbondenheid met leefomgeving.
 - Inzicht in historie van het landschap kan helpen bij actuele ruimtelijke vraagstukken.
- ▶ Daarom belangrijk om onze historie meer voor het voetlicht te brengen en de betekenis hiervan voor een breed publiek zichtbaar, bereikbaar en toegankelijk te maken.

Daarom zijn we (ODZOB, Erfgoedhuis gemeente Eindhoven en AVKP) project Water verbindt Erfgoed gestart.

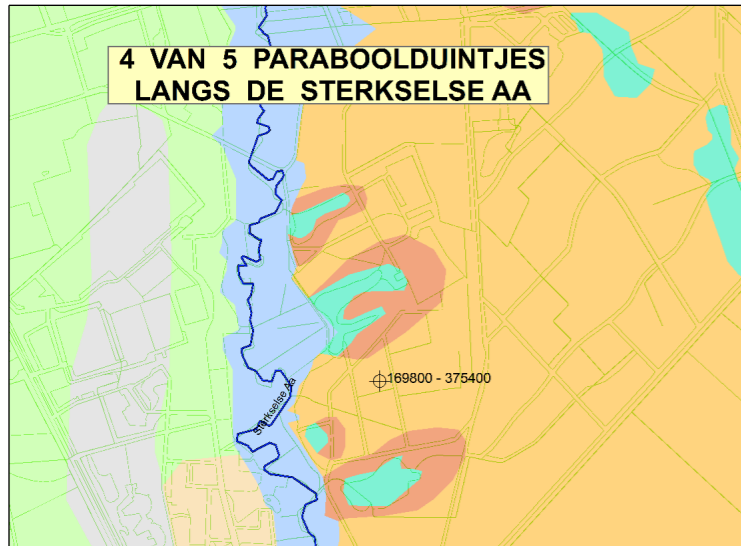


Het geheel maakt erfgoed



Hoe en waarom Water verbindt?

Economische factoren



Prehistorie	Romeinse tijd	Middeleeuwen	Nieuwe tijd
jachtgebied	jachtgebied, hooilanden,	jachtgebied, hooilanden, watermolens, wassen, leerlooierijen, bierbrouwers, vlasroten, viskweek	bleekvelden, watermolens, wassen, ontginning beekdal tot akker, vloeiveide
(drink)water, riet, hout, leem, veen, ijzeroer	(drink)water, riet, hout, leem, veen, ijzeroer	(drink)water, riet, hout, leem, veen, ijzeroer	(drink)water, riet, hout, leem, veen, ijzeroer



Hoe en waarom Water verbindt?

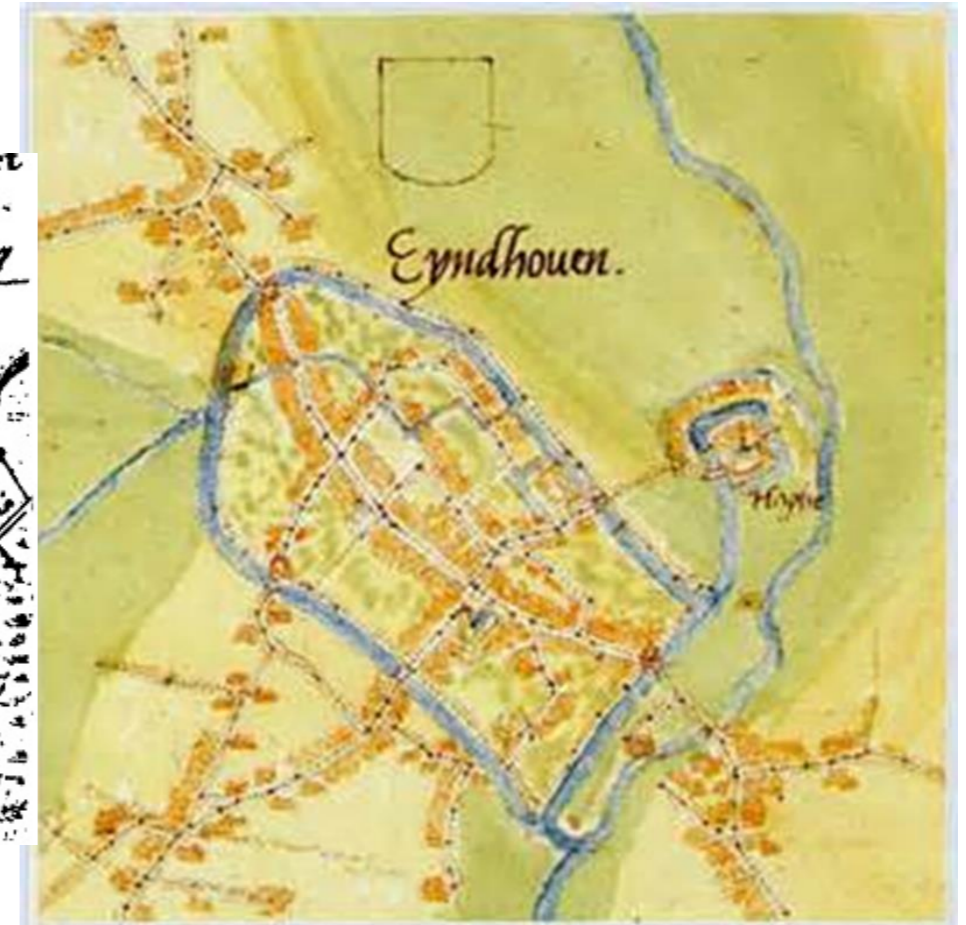
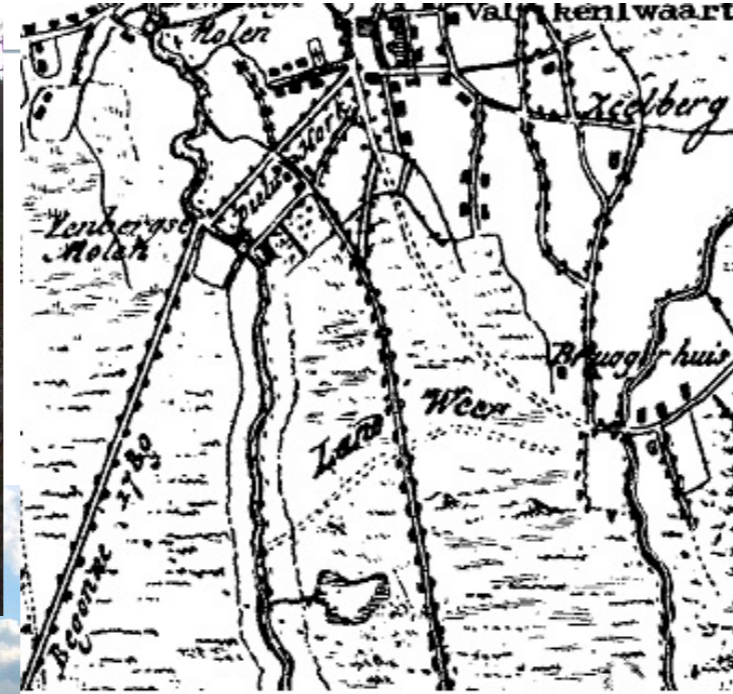
Water als infrastructuur



Prehistorie	Romeinse tijd	Middeleeuwen	Nieuwe tijd
transport met kano, bevaarbaar, voorde bij beekversmalling	vervoer met (platte) schuiten, beperkt bevaarbaar, voorde bij beekversmalling, brug/dam	platte schuiten, bevaarbaar vanaf Den Bosch tot Eindhoven en Helmond (locatiekeuze voor stadstichtingen?), graven waterlopen, doorwaadbare voordes, brug, dam en beschoeiing	platte trekschuiten, watermolens, graven doorwaadbare voordes, bakstenen bruggen, sluisen

Hoe en waarom Water verbindt?

Militaire betekenis



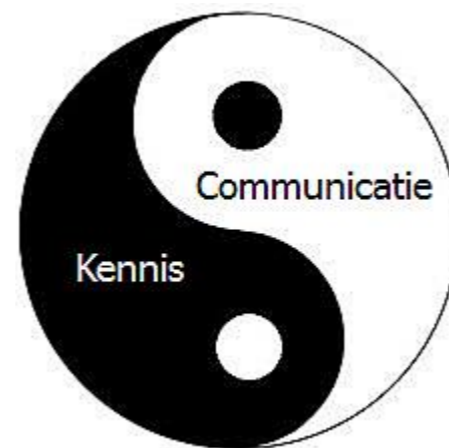
Hoe en waarom Water verbindt?

Religieuze motieven



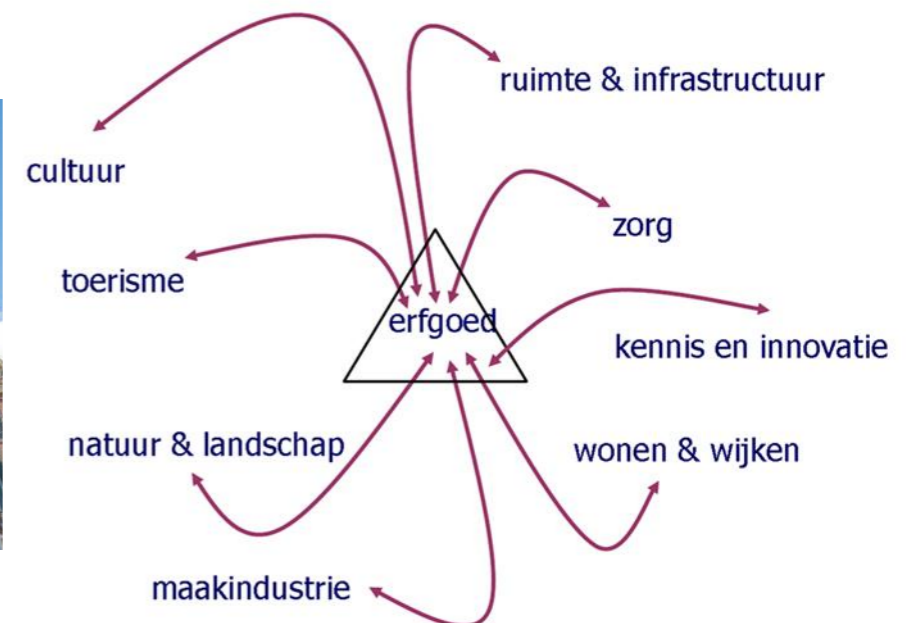
Problemen waar we tegenaan lopen

- Kennis bij overheden ontbreekt vrijwel.
- Te weinig besef van lange termijn ontwikkeling en de specialistisch kennis die nodig is om die te overzien; men zoekt het soms liever bij de gewone burger op straat ...
- Veel partijen zijn met water bezig, vaak zonder dat men het van elkaar weet: gemeenten, provincie, waterschappen, Stichting het Groene Woud, coöperatie Boven-Dommel, Rijk van Dommel en Aa, IVN's, heemkundekringen,
- Vele waterprojecten: Landschapsbiografie de Dommel, Dommeldal uit de verf, beekwerkplaatsen, project watermolens

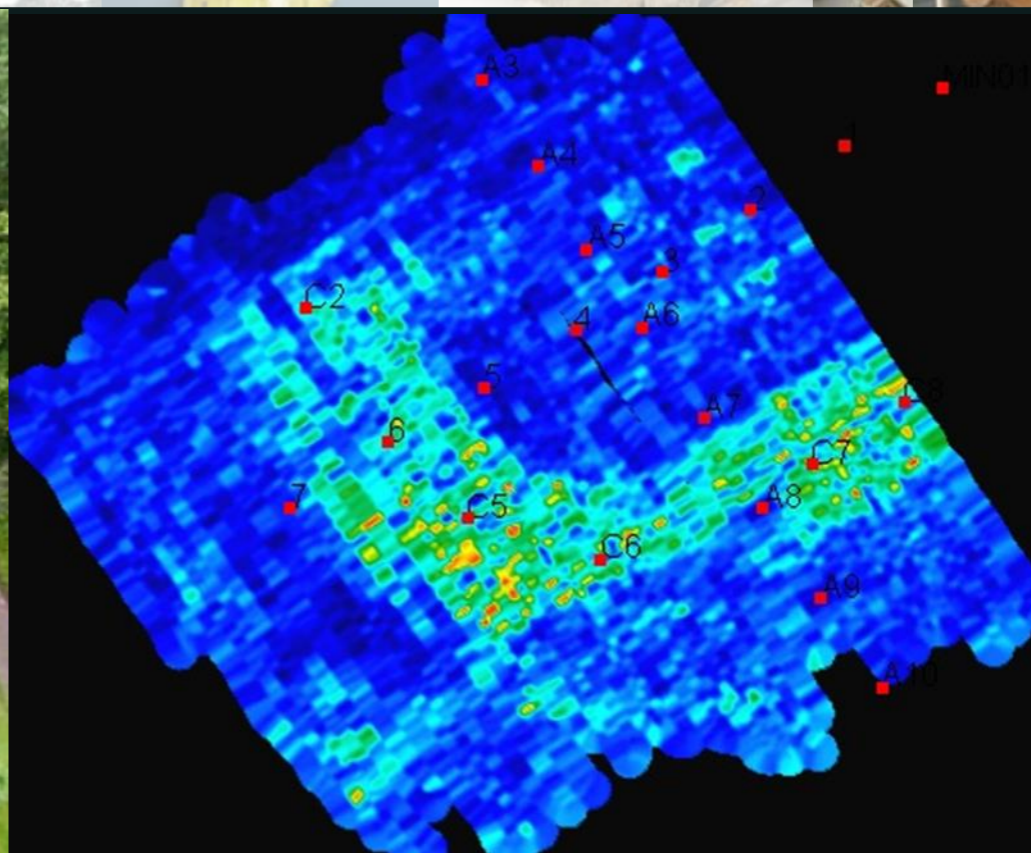


Doel van Water Verbindt Erfgoed

- De kennis over de invloed van het landschap op de historische ontwikkeling vertellen aan de hand van het thema water.
- Ontwikkelen van nieuwe kennisinzichten die kunnen bijdragen aan actuele ruimtelijke opgaven door:
 - Inzetten van ontwerpkracht en deze aan cultuurhistorische erfgoedstructuren verbinden.
 - Samen brengen van kennis en ervaring van professionals en vrijwilligers uit verschillende vakgebieden in vernieuwende multidisciplinaire samenwerkingsvormen.
- Regionaal erfgoedhuis/kenniscentrum om die regionale samenwerking en uitwisseling tot stand te brengen.



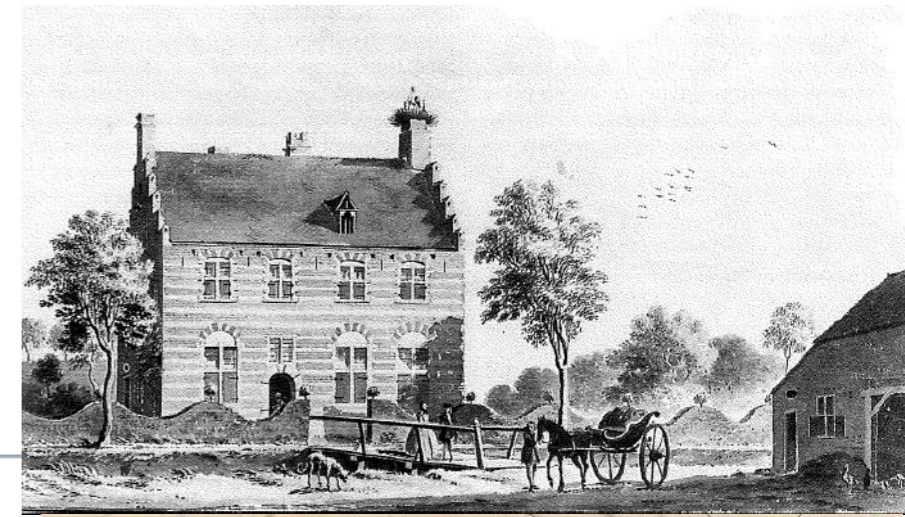
Erfgoedkaarten Zuidoost-Brabant



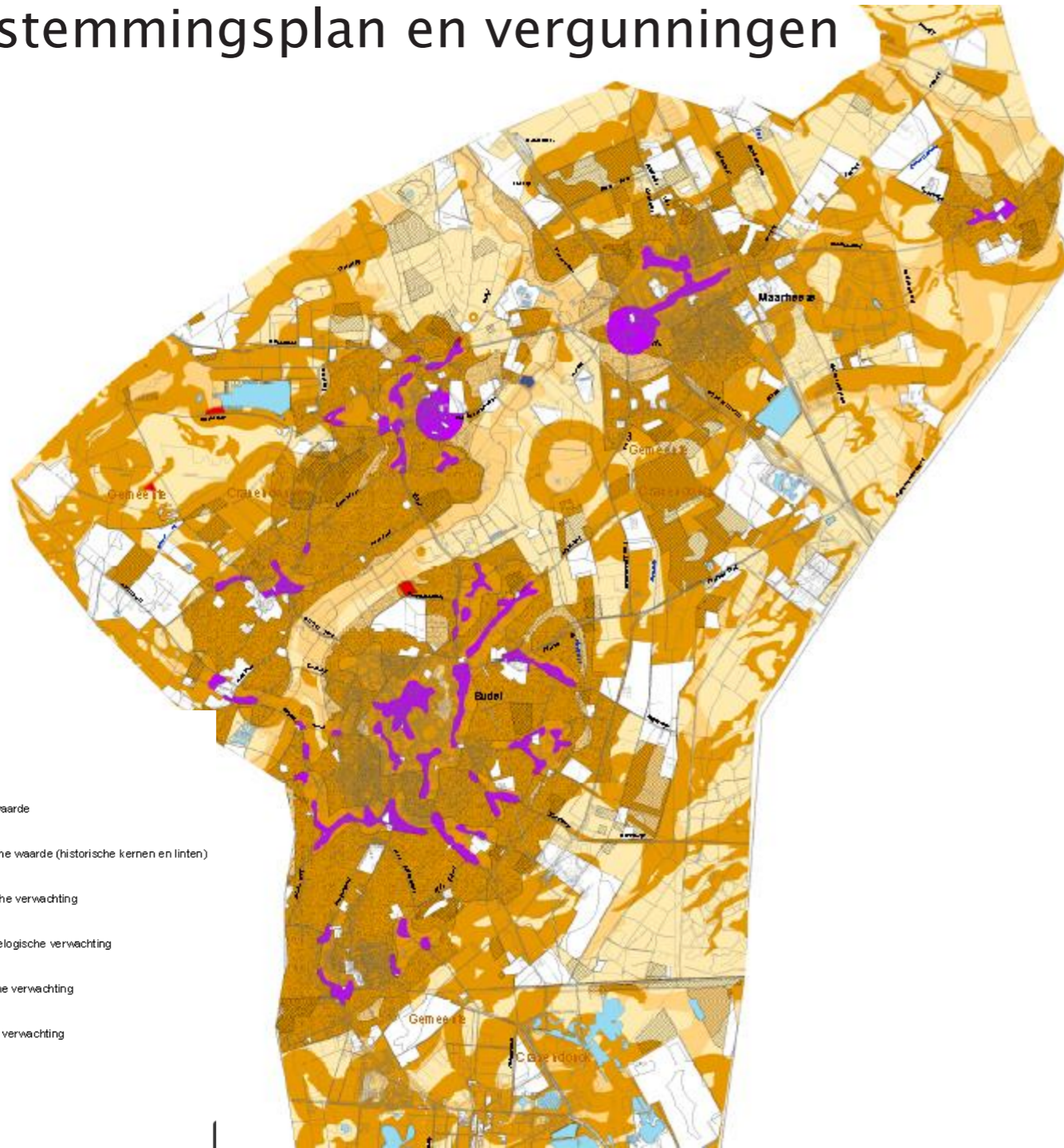
**Erfgoedkaart veroudert snel.
Permanent onderhoud van gegevens is noodzakelijk.**

*Overblijfsel van het sloth, Berghuyck, in de kempelantside
Muyter van S. Herregew. fossie.*

Uitvoering in de praktijk

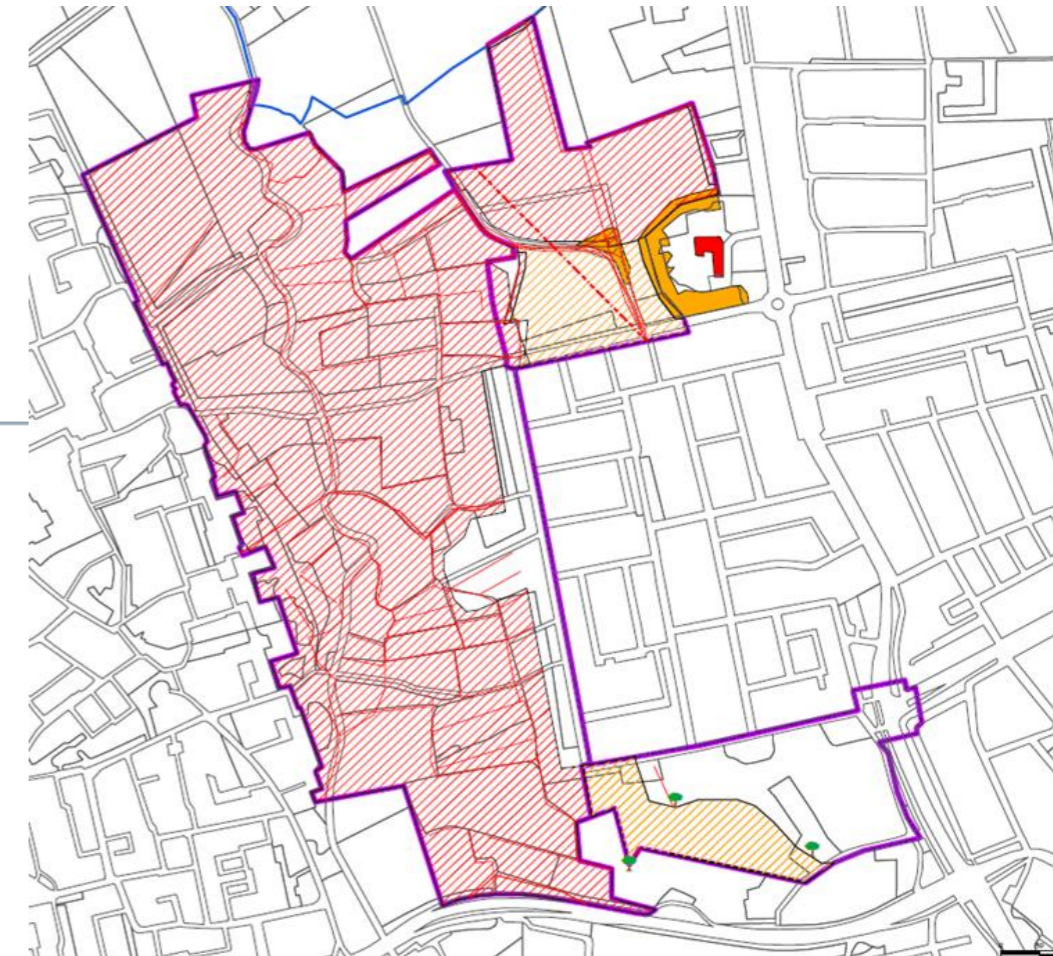


- Onderlegger en toets bij bestemmingsplan en vergunningen



Uitvoering in de praktijk

- Cultuurhistorische analyses tbv betere kwaliteit leefomgeving en eigen identiteit



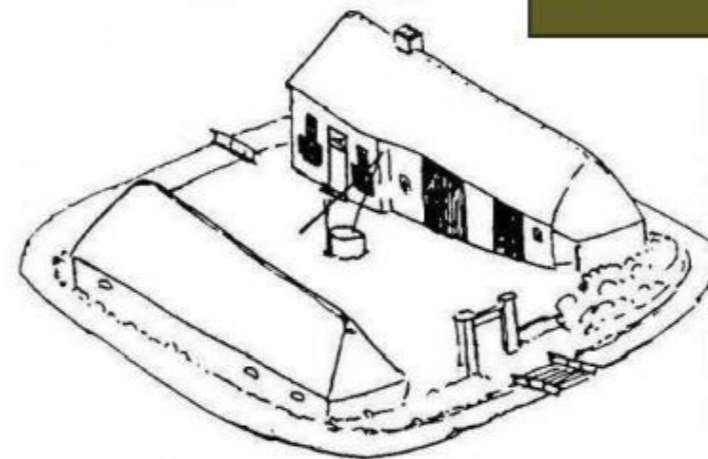
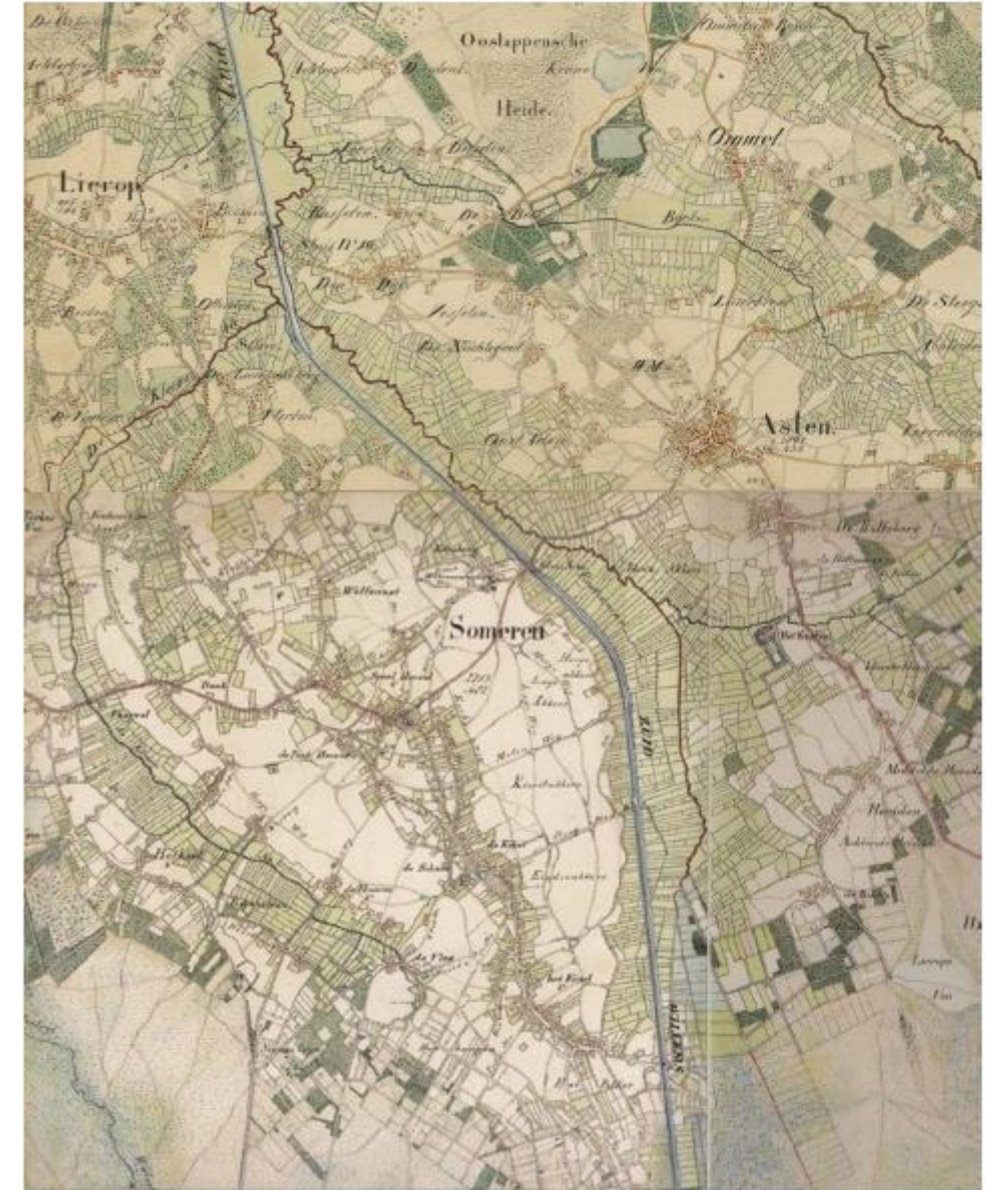
Uitvoering in de praktijk



Hoeve Raadbroek bij Buulder Aa



Cultuurhistorie van het landschap in het zuiden van het dal van de Aa.

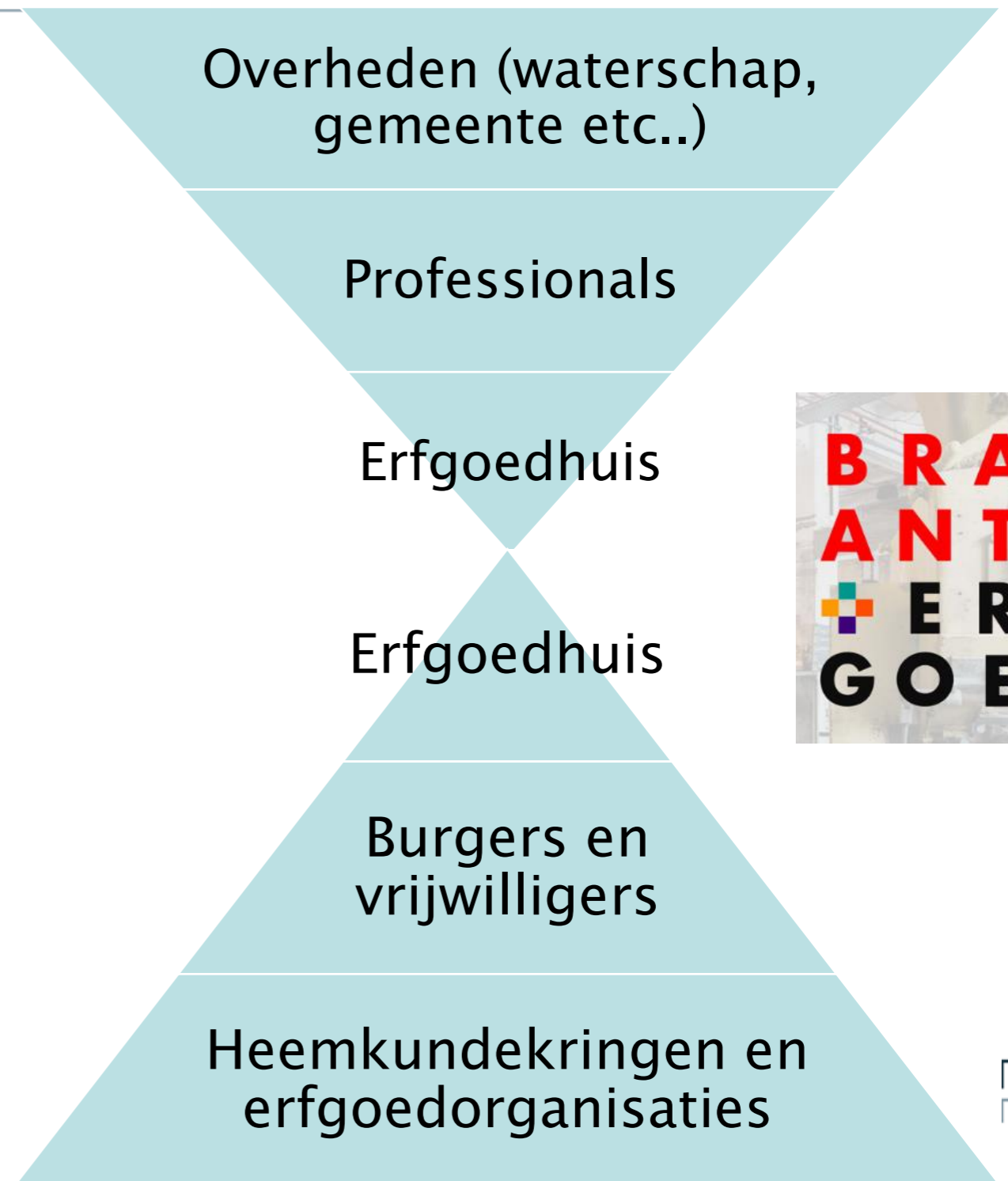


OMGEVINGSDIENST
ZUIDOOST-BRABANT

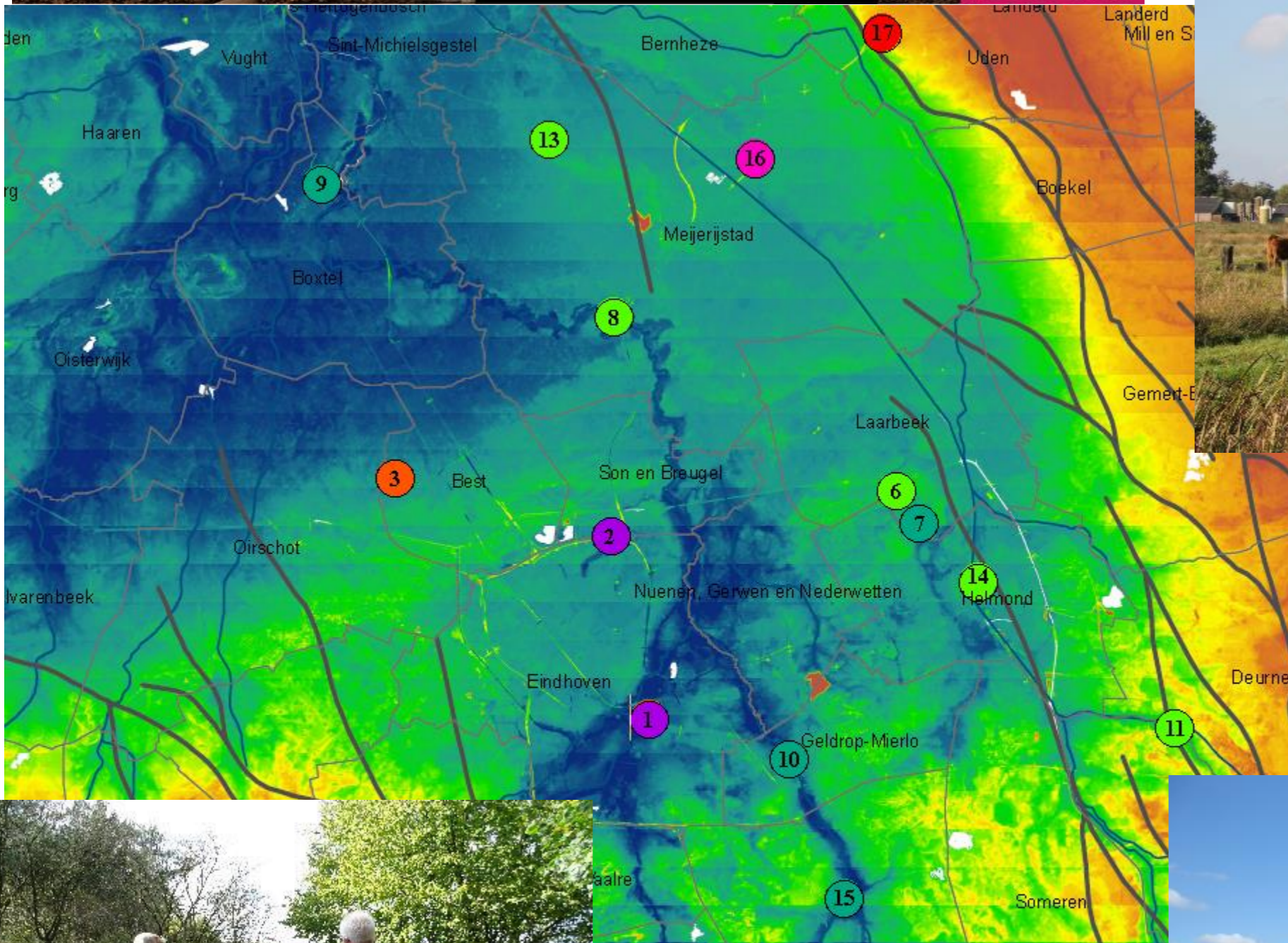


Hoe bereiken we ons doel

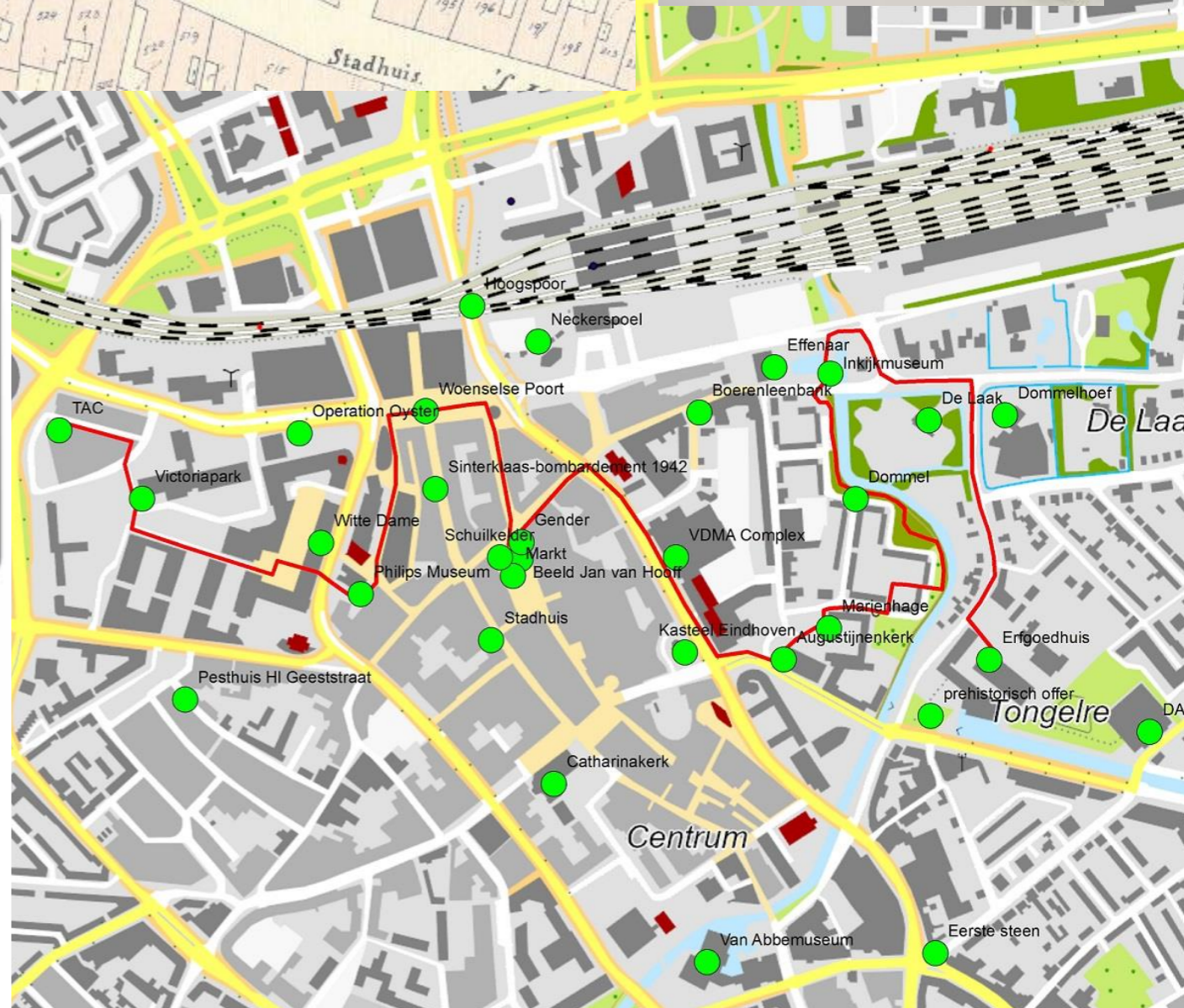
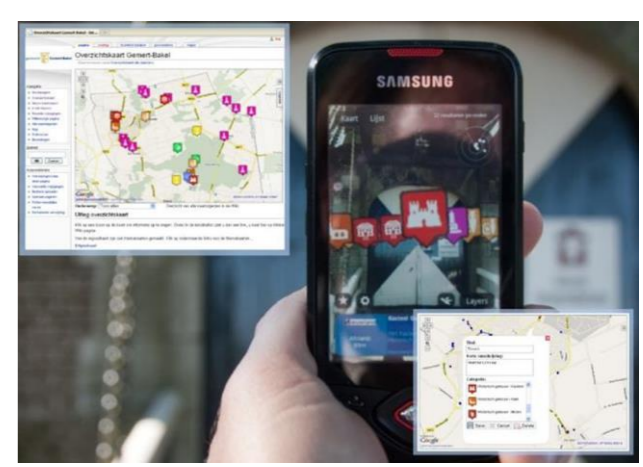
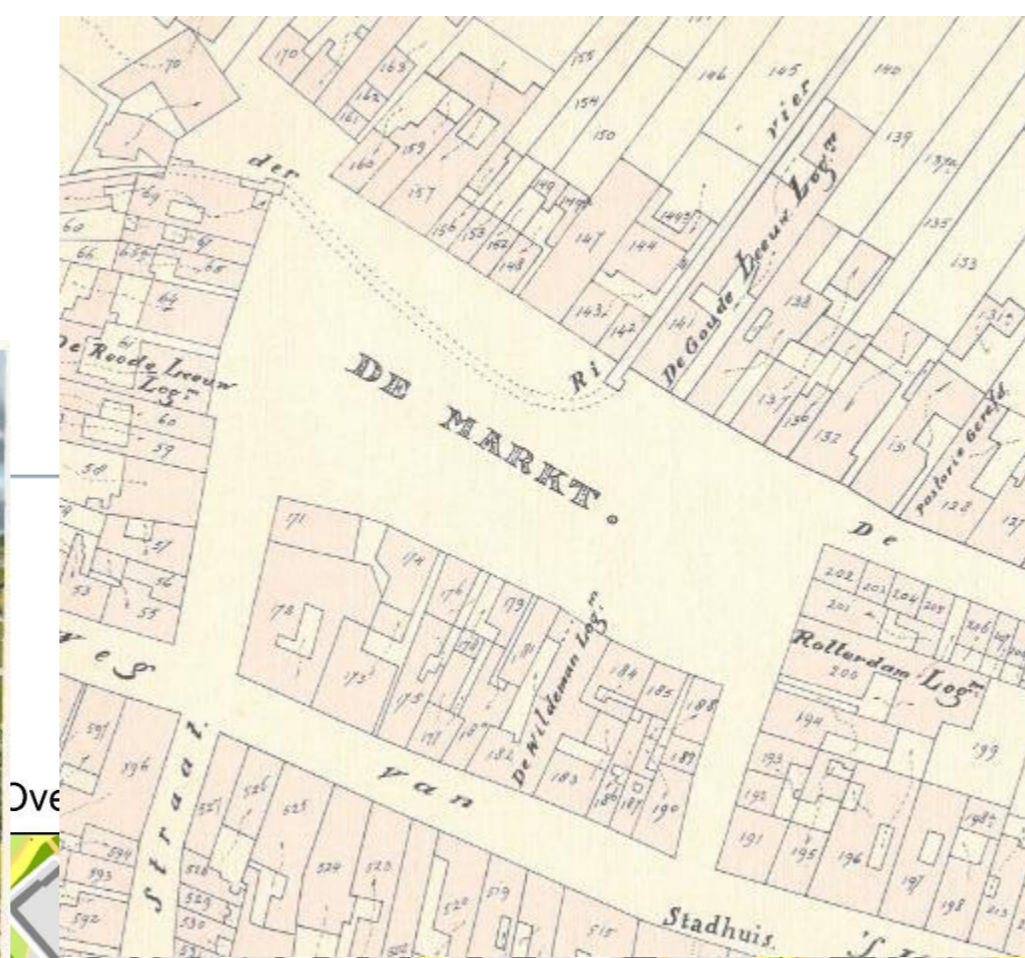
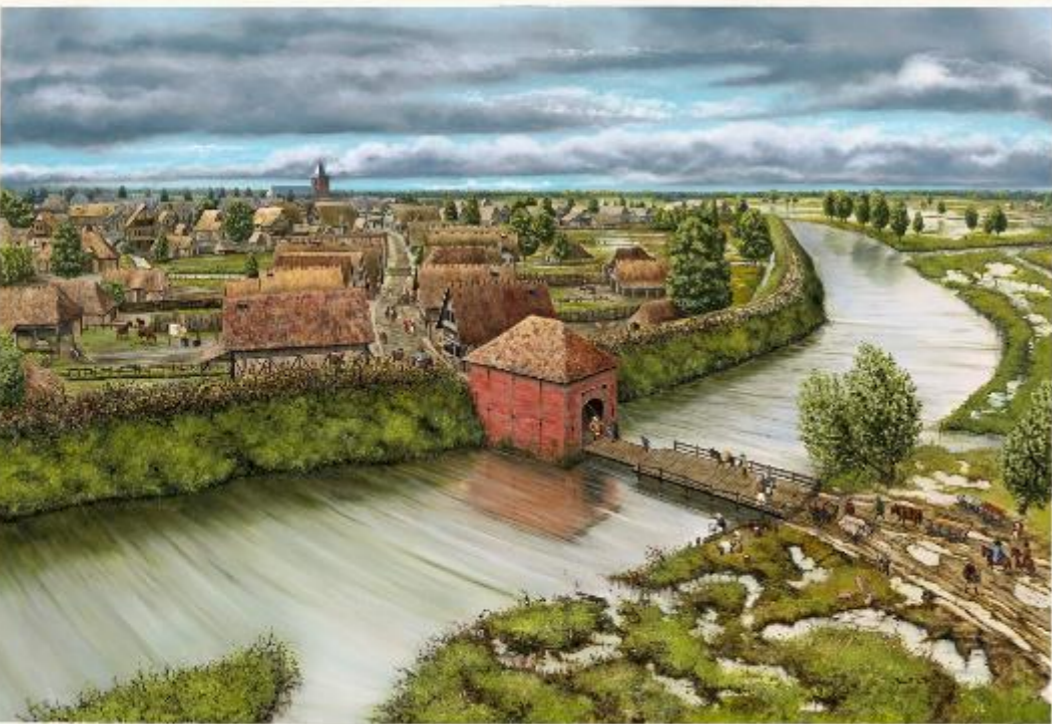
- Erfgoedhuis als regionaal kenniscentrum op de kaart zetten.
 - Om onze regionale kennis van erfgoedhuis over te kunnen dragen en verder te kunnen ontwikkelen zoeken we nieuwe samenwerkingen.
 - Erfgoedhuis is de schakel tussen burger, belanghebbenden en overheid. En die verbinding is nodig om (water)projecten te laten slagen.
- **Water Verbindt Erfgoed (WaVE)**



Water verbindt Erfgoed tijdens de nationale archeologiedagen



Erfgoedwandering met uitdaging





Verbinding van erfgoed met ontwerpkracht





Nieuwe samenwerkingsvormen

- Erfgoed in de ogen van designers tijdens Dutch Design Week
- Leefklimaattop tijdens World Design Event: hoe vanuit belangrijkste transformatie momenten uit historie komen tot een slimme, gezonde en duurzame stad (samen met GGD, Raad van de Leefomgeving, rijksbouwmeester en Tue).



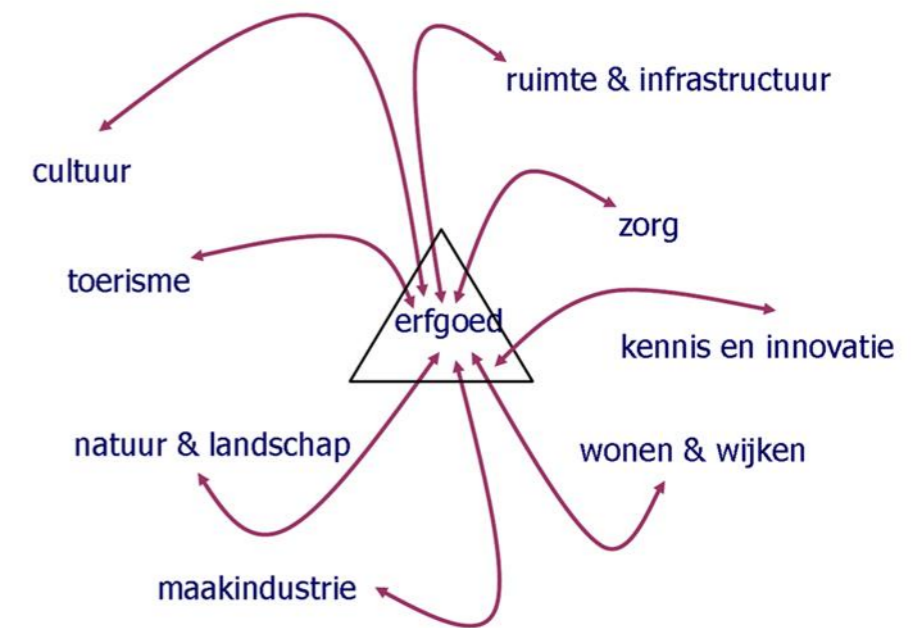
Vervolg Water verbindt Erfgoed (WaVE)

- Verbinden projecten waterschappen (o.a. beekwerkplaatsen en project watermolens)
- Aansluiten landschapsbiografie De Dommel (reeds aanwezig Biografie van Peelland en Groote Heide) en verder uitbouwen cultuurhistorische projecten
- Regionale werkconferenties / studiedagen met actueel erfgoedthema in erfgoedhuis voor netwerk-partners
- Erfgoedcursus (incl. excursies) vanuit erfgoedhuis ism heemkringen in regio (zowel voor burger als ambtenaar).
- Uitbouw van subregionaal kerkenproject (erfgoed geowiki)
- Community archaeology project
- **Regionale aanpak Zuidoost Brabant met erfgoedhuis als centrale schakel**



Hoe nu verder?

- Gebruik bestaande kennis en begin hier op tijd mee
- Ga vooral ook in zee met de kennisspecialist naast de lokale bewoners en belanghebbenden
- Sta open voor nieuwe gesprekspartners als erfgoedhuis en heemkundekringen
- Ga/blijf met elkaar in gesprek en stem projecten af.



erfgoedhuis Eindhoven

- In het erfgoedhuis werken samen:
- Gemeente Eindhoven | Erfgoed-Archeologie
 - Archeologische Vereniging Kempen- en Peelland, afd. 23 AWN
 - Stichting Eindhoven in Beeld
 - ArcheoHotspot Eindhoven

Gasfabriek 2-2a-4 | 5653 CP Eindhoven
+31 (0)40 238 8899
erfgoedhuis@eindhoven.nl
www.erfgoedhuiseindhoven.nl

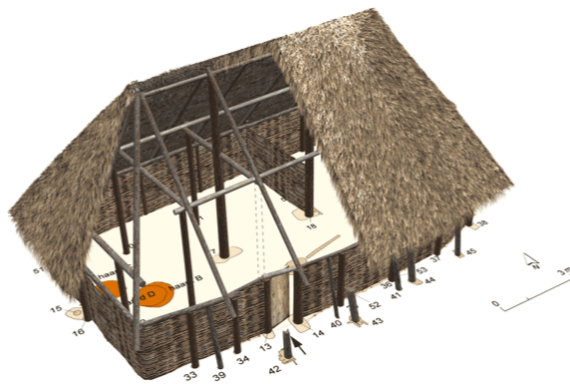


OMGEVINGSDIENST
ZUIDOOST-BRABANT



'Als je je verleden kent, kun je aan de toekomst bouwen.'

Kierkegaard , filosoof



OPEN DAG
Zaterdag 22 Oktober
Celsiusstraat 51 in Wijchen van 11.00 tot 16.00 uur

BRONSGIETERS MUZIEK
Steentijdkloppers
WORKSHOP ARCHEOLOGIE
VOOR KINDEREN
RONLEIDINGEN
TENTOONSTELLING UITKIJKPOST

thema: Bronstijd!

